

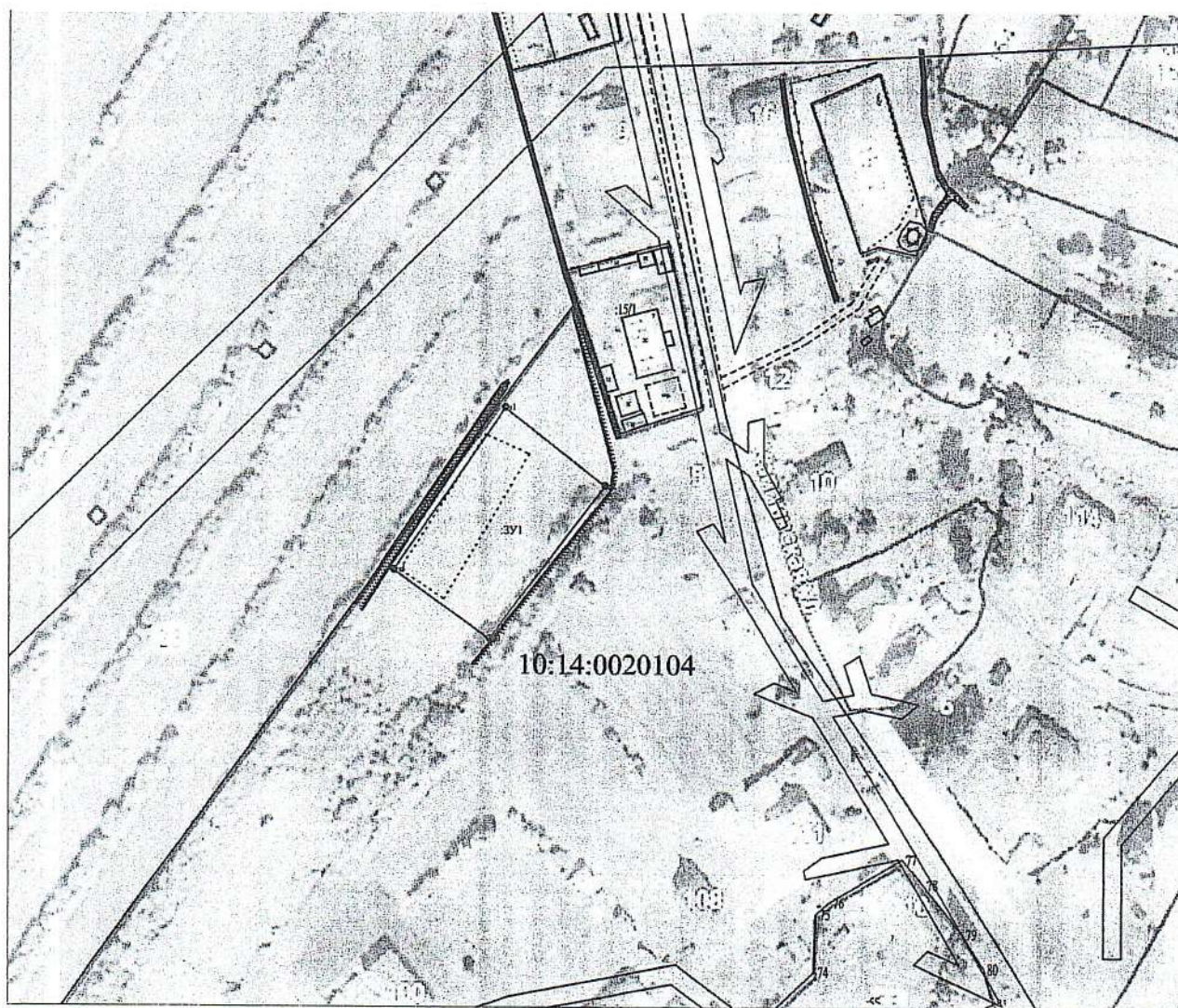
## Схема расположения земельного участка или земельных участков на кадастровом плане территории

Условный номер земельного участка :ЗУ1

Площадь земельного участка 1500 кв.м.

Система координат МСК-10

Обозначение характерных точек границ	Координаты, м	
	X	Y
н1	277066.08	1419891.28
н2	277046.71	1419916.41
н3	277008.36	1419887.31
н4	277025.55	1419862.99



М 1:1600

### УСЛОВНЫЕ ОБОЗНАЧЕНИЯ:

- |   |   |  |   |
|---|---|--|---|
| <p>— существующая часть границы, сведения в ГКН о которой достаточны для определения ее местоположения</p> <p>— вновь образованная часть границы, сведения в ГКН о которой достаточны для определения ее местоположения</p> <p>--- существующая часть границы, сведения в ГКН о которой не достаточны для определения ее местоположения</p> | <p>■ — масштабные знаки существующего отмежеванного и декларативного ЗУ</p> <p>□ — масштабный знак вновь образованного ЗУ</p> | <p>123:ЗУ1 — земельные участки образованные путем раздела или выдела</p> <p>— границы кадастрового деления</p> <p>— границы муниципальных образований и (или) границы населенных пунктов</p> <p>— границы земель общего пользования</p> <p>— границы территориальных зон и зон с особым режимом использования территории</p> | <p>ЗУ1 — земельные участки образованные путем перераспределения, а также образованные из земель государственной или муниципальной собственности</p> |
|---|---|--|---|